

Wärmepumpen

Beratung ▪ Planung ▪ Installation ▪ Service

EnEV, A+++ EU-Energielabel, Gebäude-Energieausweis

A+++

A++

A+

A

B

C

D

E

Bekommen Sie den Durchblick

*A+++ Wärmepumpen
mit der höchsten
Effizienz kommen
von uns.*

Mit gutem Gewissen die

Wärmepumpeninstallationen von Schweigatz haben den effizientesten Umgang mit unseren Energieresourcen. Nutzen Sie den Komfort moderner Wärmepumpen. Zum Heizen, zur Raumkühlung und für Ihr Warmwasser.



Kraft der Natur genießen.



Verantwortungsbewusst und effizient in die Zukunft.
Wärmepumpeninstallationen von Schweigatz.

Vorsprung durch Effizienz

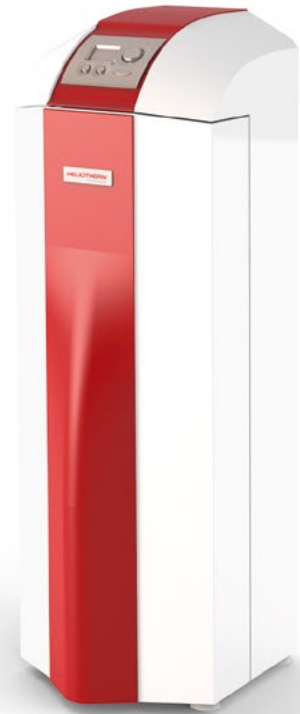
Wärmepumpen sind die effizientesten Wärmeerzeuger am Markt. Die Effizienz wird mit der sogenannten Jahresarbeitszahl (JAZ-Wert) angegeben. Als wirtschaftlich gelten Wärmepumpen mit JAZ-Werten von 3 und höher. Eine Wärmepumpeninstallation besteht aber aus mehr als nur einem Wärmeerzeuger. Entscheidend ist das Gesamtkonzept, von der Primärenergiequelle (z.B. selbst erzeugter solarer Strom oder konventioneller Strom aus der „Steckdose“) bis zu den Wärmetauschern (z.B. als bewährte Fussbodenheizung oder Wandheizungssystem auch in Kombination mit Raumlüftungen).

Wärmepumpeninstallationen von Schweigatz können hier besonders überzeugen. Wir verwenden Wärmepumpenkomponenten, die das Gesamtsystem auf Triple-A-Label, also das „A+++“ EU-Effizienzlabel bringen. Dabei erreichen wir JAZ-Werte bis zu 7. Das bedeutet, dass Sie nur ein-Siebteil Ihres Gesamtenergiebedarfs erzeugen oder einkaufen müssen, am einfachsten natürlich selbstgeneriert über Photovoltaik.

Wir von Schweigatz bieten Ihnen:

- die effizientesten Wärmepumpensysteme am Markt
- optimale Gesamtkonzepte für höchste JAZ-Werte
- maximale Kostenersparnis
- langfristige Wertsicherheit

Sparen Sie bei den laufenden Heizkosten, investieren Sie in Sauberkeit, Umweltfreundlichkeit und Klimaneutralität.



A+++ Klasse

Das EU-Energielabel macht den Effizienzvorsprung der elektrischen Wärmepumpen auf einen Blick erkennbar.

Sole/Wasser- und Wasser/Wasser-Wärmepumpeninstallationen von Schweigatz können sogar die A+++ Klasse erreichen.

Energielabel Wärmeerzeuger	Strom	Erdgas	Heizöl	Notwendiger Gebäudetyp nach EnEV 2016
A+++	Sole/Wasser WP Wasser/Wasser WP			
A++	Luft/Wasser Wärmepumpe			
A+		KWK / Gas-WP		
A		Brennwertkessel	Brennwertkessel	
B				
C		Niedertemperaturkessel		
D			Niedertemperaturkessel	

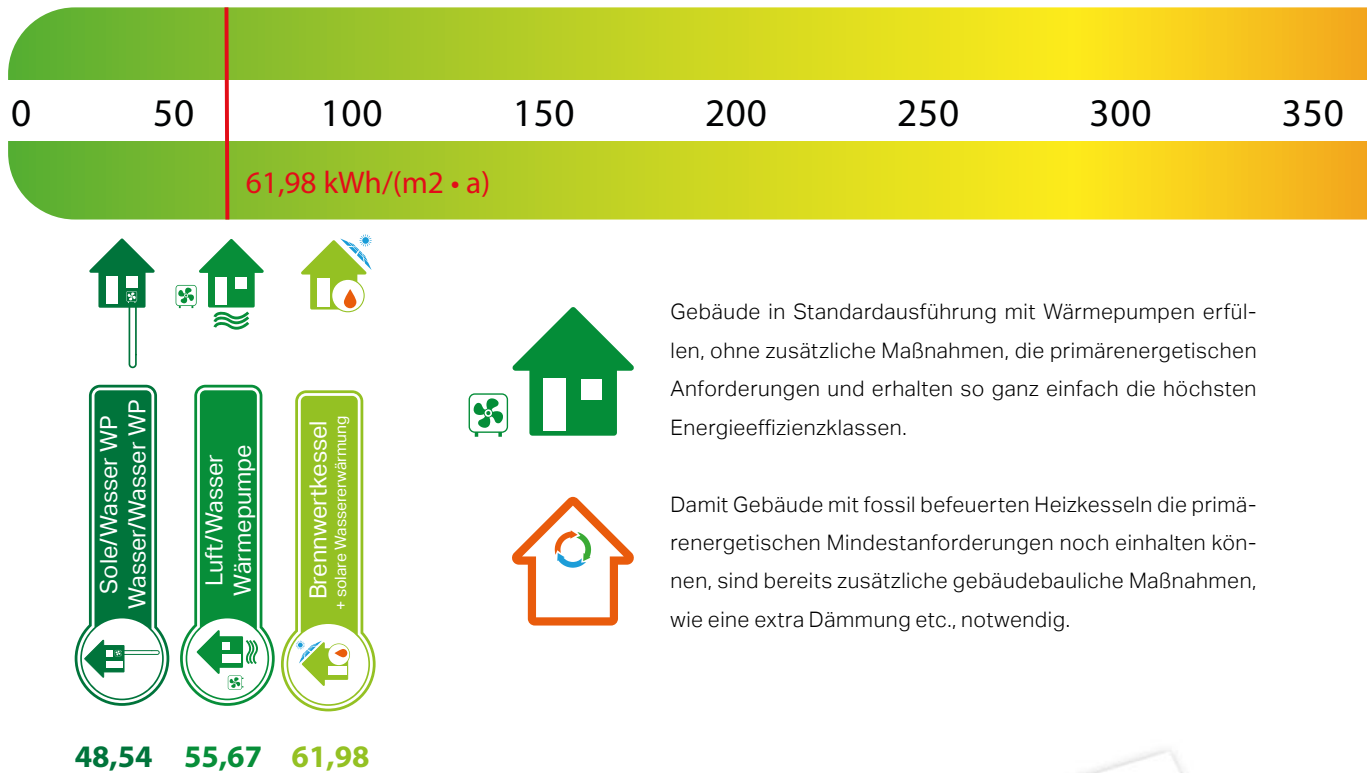
	Gebäude mit Standardhülle		Gebäude mit Standardhülle und Lüftung mit Wärmerückgewinnung		Gebäude mit extra Dämmung und Lüftung mit Wärmerückgewinnung
--	---------------------------	--	--	--	--

EnEV und die Vorteile einer Wärmepumpe

Der Gesetzgeber verfolgt mit der EnEV (Energieeinsparverordnung) die Reduktion des Primärenergieverbrauchs im Gebäudesektor. Je nach verwendeter Primärenergieart (Öl, Gas, Pellet, Strom usw.) werden dafür max. zulässige Werte für den Jahresenergiebedarf vorgegeben.

Ab Januar 2016 sinkt der zulässige Primärenergiebedarf auf 61,98 kWh/m²a. Gleichzeitig ist der Berechnungsfaktor der Primärenergie Strom auf 1,8 abgesenkt worden. Da die Bundesregierung erneuerbare Energien fördert, wird dieser Wert in Zukunft noch mehr absinken und somit die Wärmepumpe weiterhin an Attraktivität gewinnen. Deshalb sichert Ihnen ein Wärmepumpensystem einen besseren Werterhalt Ihrer Immobilie gegenüber fossil befeuerten Heizkesselanlagen.

EFH Neubau
max. zulässiger
Primärenergiebedarf
nach EnEV 2016



Gebäude in Standardausführung mit Wärmepumpen erfüllen, ohne zusätzliche Maßnahmen, die primärenergetischen Anforderungen und erhalten so ganz einfach die höchsten Energieeffizienzklassen.

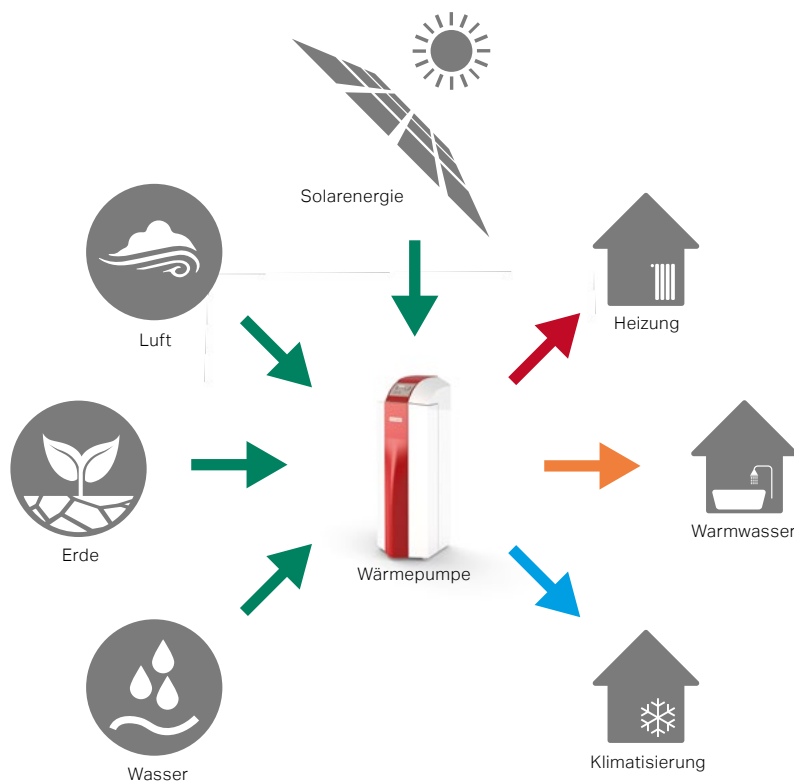
Damit Gebäude mit fossil befeuerten Heizkesseln die primärenergetischen Mindestanforderungen noch einhalten können, sind bereits zusätzliche gebäudebauliche Maßnahmen, wie eine extra Dämmung etc., notwendig.



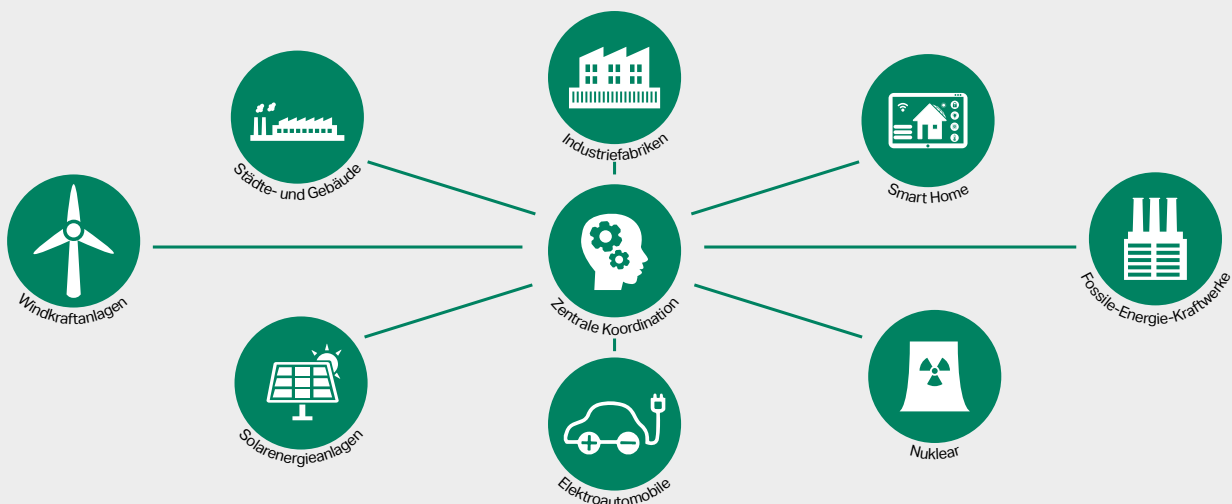
Energie aus Sonne, Luft, Erde und Wasser

Unsere Wärmepumpeninstallationen nutzen den Strom und die Wärme, die uns die Natur bietet optimal aus. Der Strom, generiert aus den Solarzellen, wird genutzt um die Wärme aus Luft, Erdreich oder Grundwasser weiter zu optimieren und für Sie nutzbar zu machen.

Das funktioniert auch in umgekehrter Richtung so, dass Sie Ihr Zuhause an heißen Sommertagen angenehm kühlen können. Absolut umweltfreundlich und klimaneutral.



Wärmepumpen im Smart Grid



Die Verbindung von Strom- und Wärmemarkt wird Teil eines verknüpften Systems zur Stromerzeugung und des Stromverbrauchs. Wärmepumpenanlagen können flexibel auf Stromverfügbarkeit reagieren, das spart Energiekosten und hält zudem die Stromnetze stabil. Diese Technologie steht bereits heute zur Verfügung und ist gegenüber anderen (z.B. Druckluftspeicher,

Batteriespeicher, Power-to-Gas) an Effizienz und Wirtschaftlichkeit überlegen.

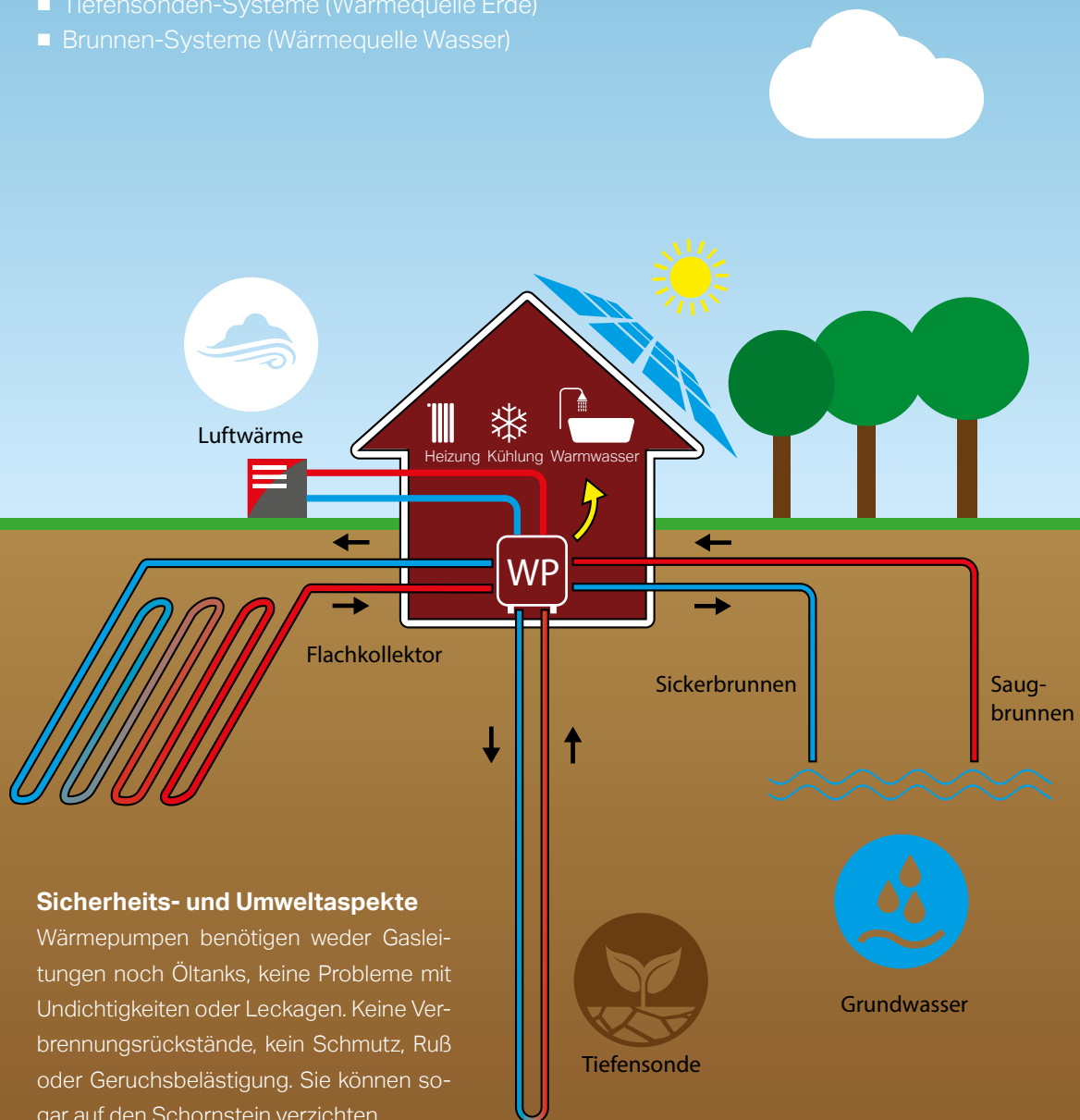
Durch die Energiewende wird Strom immer „grüner“, so wird durch Wärmepumpen immer weniger CO₂ verursacht, was selbst die schlechteste Wärmepumpe klimafreundlicher macht als die beste fossile Heizung.

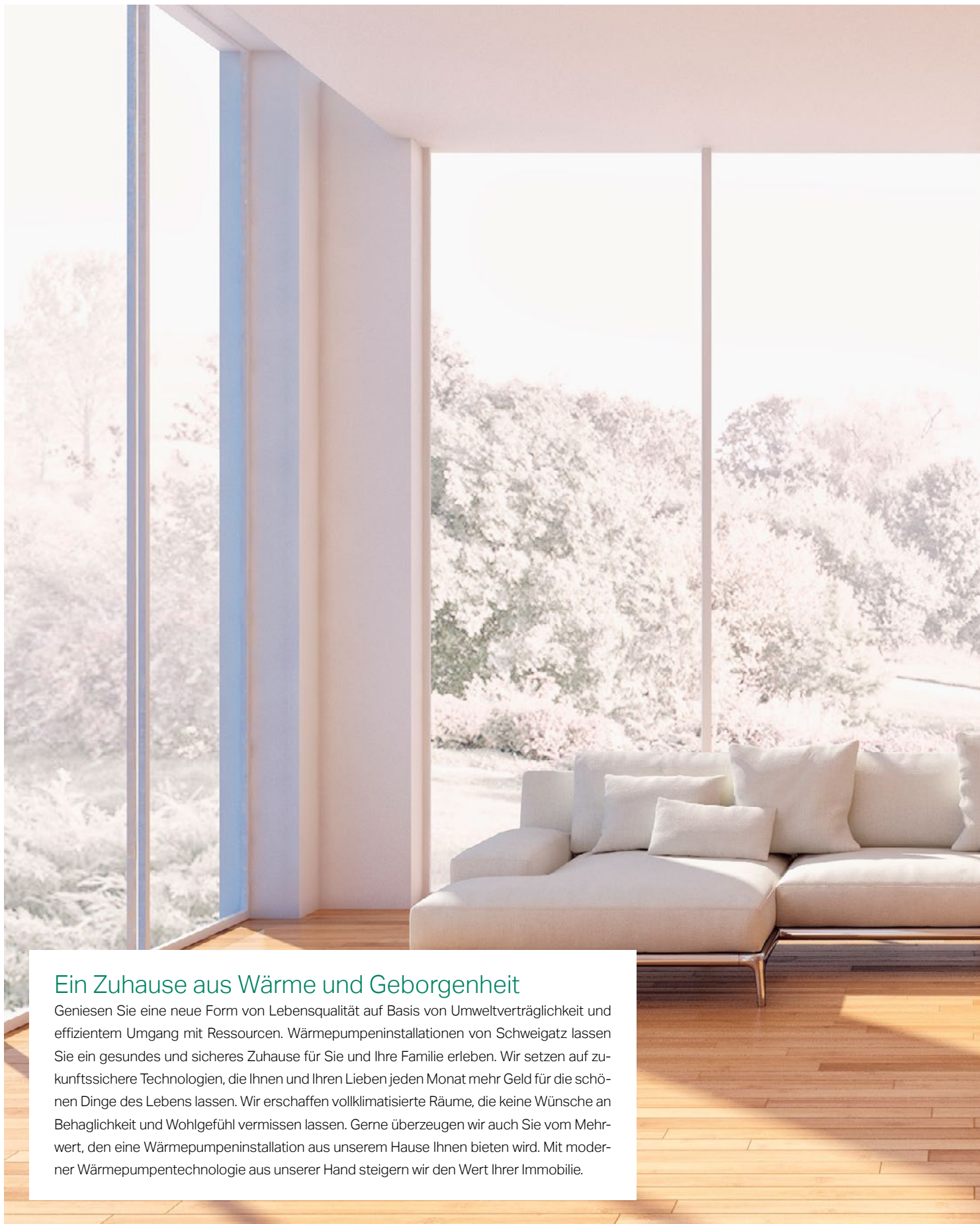
Wärmequellenanlagen

Mit Wärmepumpen benötigen Sie nur einen Bruchteil Ihres Gesamtenergiebedarfs, um die vollen 100 % Ihres Wärmebedarfs zu decken. Diese rund 20 % können sehr einfach mit Photovoltaik erzeugt werden.

Wir beraten Sie gerne zu den einzelnen Systemlösungen und ermitteln, welche für Sie die optimale Zukunftsinvestition darstellt.

- Luftwärme-Systeme (Wärmequelle Luft)
- Kollektor-Systeme (Wärmequelle Erde)
- Tiefensonden-Systeme (Wärmequelle Erde)
- Brunnen-Systeme (Wärmequelle Wasser)





Ein Zuhause aus Wärme und Geborgenheit

Genießen Sie eine neue Form von Lebensqualität auf Basis von Umweltverträglichkeit und effizientem Umgang mit Ressourcen. Wärmepumpeninstallationen von Schweigatz lassen Sie ein gesundes und sicheres Zuhause für Sie und Ihre Familie erleben. Wir setzen auf zukunftssichere Technologien, die Ihnen und Ihren Lieben jeden Monat mehr Geld für die schönen Dinge des Lebens lassen. Wir erschaffen vollklimatisierte Räume, die keine Wünsche an Behaglichkeit und Wohlfühl vermissen lassen. Gerne überzeugen wir auch Sie vom Mehrwert, den eine Wärmepumpeninstallation aus unserem Hause Ihnen bieten wird. Mit moderner Wärmepumpentechnologie aus unserer Hand steigern wir den Wert Ihrer Immobilie.



Erdreichwärmepumpe mit Flachkollektor



Inklusive Web Control
Heizleistung von 4 - 34 kW

Technologische Vorteile auf einen Blick

- Höchste Energieeffizienz aller Erdreichwärmepumpen mit Direktverdampfung
- Hohe Jahresarbeitszahl größer „5“ möglich ▶ höchstmögliche Förderungen*
- Direktwärmeaustausch ▶ keine Umwälzpumpe ▶ niedrige Betriebskosten
- Aktive Kühlung optional erhältlich
- Sehr leise im Betrieb durch Schallentkopplung und Spezialisolation (DSG)
- Bestens geeignet für Neubauten mit ausreichend Grundstücksfläche
- Patentierte dsi-Technik® und registrierte twin-x Technologie®, um noch mehr kostenlose Energie zu nutzen ▶ noch niedrigere Betriebskosten
- Vorlauftemperaturen bis 60 °C möglich, da der Kältekreislauf von zahlreichen Sensoren gesteuert wird ▶ erhöhte Betriebssicherheit
- Kein Einsatz eines zusätzlichen Elektroheizstabes ▶ keine versteckten Kosten

* Genaue Angaben zu Förderungen sind regional abhängig

Kompetenzpartner
HELIO THERM
Die Wärmepumpe

Leistungstabelle - Modulierende Erdreichwärmepumpe mit Flachkollektor, Baureihe Web Control

Wärmepumpe - Typ		HP08E-M-WEB	HP12E-M-WEB	HP20E-M-WEB
Max. Vorlauftemperatur		60° C *		
E4W35 nach EN255 / Δ 10 K	Heizleistung [kW]	4,1 - 14,56	6,1 - 18,58	8,2 - 22,9
	Leistungszahl	5,6 - 5,9	5,7 - 6,0	5,7 - 6,0
E4W35 nach EN15879-1 / Δ 5 K	Heizleistung [kW]	4,0 - 14,2	6,0 - 18,1	8,0 - 22,4
	Leistungszahl	5,4 - 5,5	5,4 - 5,6	5,4 - 5,7
Abmessung in cm (H x B x T)		138 x 55 x 62	138 x 55 x 62	138 x 55 x 62



Elektronische Arbeitsmittelregulierung mittels der patentierten Heliotherm dsi-Technik® - stellt sich automatisch auf geänderte Betriebsbedingungen ein und senkt daher die Betriebskosten enorm!



Fernsteuerungsfähig für weltweite Steuerung via Internet oder Smartphone mittels web control®

twin-x

twin-x Kältekreisloptimierung, mittels der registrierten Heliotherm twin-x-Technik® wird zusätzlich kostenlose Energie aus der Umwelt zum Heizen verwendet.



Heliotherm Modulationstechnik **

Intelligenter, sparsamer und flexibler

- Bis zu 25% höhere Anlageneffizienz und geringerer CO₂-Ausstoß als bei herkömmlichen Wärmepumpen
- Höhere Lebensdauer durch sanftes Anlaufverhalten
- Flexiblere Nutzung der Anlage

** optional





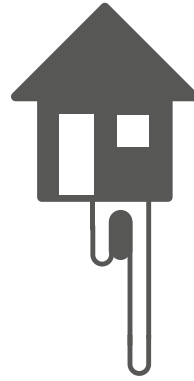
Ein guter Grund

Mit unseren modulierenden Erdreichwärmepumpen nutzen Sie die kostenlose Energie, die Ihr eigener „Grund und Boden“ das ganze Jahr über liefert. Unsere Erdkollektorsysteme haben die niedrigsten Betriebskosten aller Systeme am Markt. Nutzen Sie eines unser besten Preis- / Leistungsverhältnissysteme und profitieren Sie optimal von der kostenlosen Umweltenergie, die in Ihrem „Grund und Boden“ steckt.

Direkt und zuverlässig

Unser Flachkollektorsystem mit Direktverdampfung kommt ohne Zwischenkreislauf aus. Dadurch ist es besonders kostengünstig, wartungsarm und betriebssicher. Für das richtige Klima zu jeder Jahreszeit lässt sich der Kältekreis der Anlage einfach umkehren, so wird Ihre Heizung im Sommer zum Kühlsystem. Effizienz und technischer Vorsprung prägen dieses System aus unserer Hand. Gerne erfüllen wir auch Ihre anspruchsvollen Anforderungen an Wohlfühltemperaturen in Ihrem Zuhause.

Erdreichwärmepumpe mit CO₂-Tiefensonde



Baureihe Web Control
Heizleistung von 4 - 31 kW

Technologische Vorteile auf einen Blick

- Patentierte CO₂-Technologie - Exklusiv bei Heliotherm erhältlich
- Hohe Jahresarbeitszahl größer „5“ möglich ▶ höchstmögliche Förderungen*
- Maximale Energiersparnis durch selbstzirkulierenden Kreislauf - keine zusätzliche Umwälzpumpe - niedrige Betriebskosten
- Besonders umweltfreundlich - Einsatz in Wasserschutz- und Wasserschongebieten möglich
- Sehr leise im Betrieb durch Schallentkopplung und Spezialisolation (DSG)
- Geringer Platzbedarf der CO₂-Tiefensonde
- Patentierte dsi-Technik® und registrierte twin-x Technologie®, um noch mehr kostenlose Energie zu nutzen ▶ noch niedrigere Betriebskosten
- Vorlauftemperaturen bis 60 °C möglich, da der Kältekreislauf von zahlreichen Sensoren gesteuert wird ▶ erhöhte Betriebssicherheit
- Kein Einsatz eines zusätzlichen Elektroheizstabes ▶ keine versteckten Kosten

* Genaue Angaben zu Förderungen sind regional abhängig

Kompetenzpartner
HELIO THERM
Die Wärmepumpe

Leistungstabelle - Modulierende Erdreichwärmepumpe mit CO₂-Tiefensonde, Baureihe Web Control

Wärmepumpe - Typ		HP08E-M-WEB	HP12E-M-WEB	HP20E-M-WEB
Max. Vorlauftemperatur		60° C *		
		*kompressortauglich		
E3W35 nach EN255 / Δ 10 K	Heizleistung [kW]	4,8 - 10,0	6,2 - 13,7	8,1 - 20,8
	Leistungszahl	5,2 - 5,5	5,3 - 5,5	5,2 - 5,4
E3W35 nach EN15879-1 / Δ 5 K	Heizleistung [kW]	4,0 - 10,0	6,0 - 13,7	8,0 - 20,4
	Leistungszahl	4,9 - 5,2	5,0 - 5,2	4,9 - 5,1
Abmessung in cm (H x B x T)		138 x 55 x 62	138 x 55 x 62	138 x 55 x 62



Elektronische Arbeitsmittelregulierung mittels der patentierten Heliotherm dsi-Technik® - stellt sich automatisch auf geänderte Betriebsbedingungen ein und senkt daher die Betriebskosten enorm!



Fernsteuerungsfähig für weltweite Steuerung via Internet oder Smartphone mittels web control®

twin-x

twin-x Kältekreisloptimierung, mittels der registrierten Heliotherm twin-x-Technik® wird zusätzlich kostenlose Energie aus der Umwelt zum Heizen verwendet.



Heliotherm Modulationstechnik **

Intelligenter, sparsamer und flexibler

- Bis zu 25% höhere Anlageneffizienz und geringerer CO₂-Ausstoß als bei herkömmlichen Wärmepumpen
- Höhere Lebensdauer durch sanftes Anlaufverhalten
- Flexiblere Nutzung der Anlage

** optional





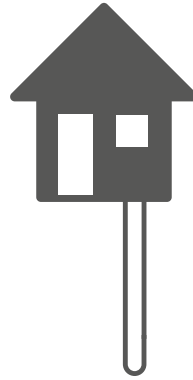
Ihr behagliches Zuhause

Erreichwärmepumpen mit CO₂-Tiefensonde erfüllen alle Ansprüche an die intelligente Nutzung von Erdwärme. Diese absolut unbedenkliche Technologie kann auch in Wasserschutz- und Naturschutzgebieten eingesetzt werden. Diese Wohlfühltechnologie bietet Ihnen die Sicherheit, die Ihr zukünftiges Zuhause verdient. Technologischer Vorsprung aus dem Hause Schweigatz.

Ein nachhaltiger Vorteil

Die patentierte CO₂-Tiefensonden-Technologie hat bei hohem Wirkungsgrad einen wartungsarmen Betrieb und geringe Betriebskosten. Diese, exklusiv aus dem Hause Schweigatz, erhältliche Anlage steigert Ihren Wohnkomfort in allen Bereichen. Sparen sie zusätzlich die Stromkosten der Energiequellenpumpe durch das selbstzirkulierende CO₂ in der Tiefensonde.

Erdreichwärmepumpe mit Solesonde



Baureihe Web Control
Heizleistung von 4 - 42 kW

Technologische Vorteile auf einen Blick

- Hohe Jahresarbeitszahl größer „4“ möglich ▶ höchstmögliche Förderungen*
- Mit Flächenkollektor oder als Tiefensonde ▶ Flexibilität in der Verlegung
- Aktive Kühlung und kostenlose Kühlenergie aus der Natur (Passive Kühlung) möglich
- Einfache Wartung durch zwei getrennte Kreisläufe ▶ Kostenersparnis
- Sehr leise im Betrieb durch Schallentkopplung und Spezialisolation (DSG)
- Platzsparende Installation möglich
- Für gewerbliche Nutzung bestens geeignet
- Patentierte dsi-Technik® und registrierte twin-x Technologie®, um noch mehr kostenlose Energie zu nutzen ▶ noch niedrigere Betriebskosten
- Vorlauftemperaturen bis 60 °C möglich, da der Kältekreislauf von zahlreichen Sensoren gesteuert wird ▶ erhöhte Betriebssicherheit
- Kein Einsatz eines zusätzlichen Elektroheizstabes ▶ keine versteckten Kosten

* Genaue Angaben zu Förderungen sind regional abhängig

Kompetenzpartner
HELIO THERM
Die Wärmepumpe

Leistungstabelle - Modulierende Erdreichwärmepumpe mit Solesonde, Baureihe Web Control

Wärmepumpe - Typ		HP08S10W-M-WEB	HP12E16W-M-WEB	HP20S25W-M-WEB	HP28S40W-M-WEB
Max. Vorlauftemperatur		60° C *			
		*kompressortauglich			
BOW35 nach EN255 / Δ 10 K	Heizleistung [kW]	4,1 - 12,3	5,1 - 15,6	7,2 - 20,1	9,1 - 30,7
	Leistungszahl	4,9 - 5,0	4,9 - 5,0	4,9 - 5,0	4,5 - 4,7
BOW35 nach EN15879-1 / Δ 5 K	Heizleistung [kW]	4,0 - 12,0	5,0 - 15,2	7,0 - 19,6	11,0 - 30,7
	Leistungszahl	4,6 - 4,7	4,6 - 4,7	4,6 - 4,8	4,4 - 4,6
Abmessung in cm (H x B x T)		138 x 55 x 62	138 x 55 x 62	138 x 55 x 62	163 x 61 x 68



Elektronische Arbeitsmittelregulierung mittels der patentierten Heliotherm dsi-Technik® - stellt sich automatisch auf geänderte Betriebsbedingungen ein und senkt daher die Betriebskosten enorm!



Fernsteuerungsfähig für weltweite Steuerung via Internet oder Smartphone mittels web control®

twin-x

twin-x Kältekreisloptimierung, mittels der registrierten Heliotherm twin-x-Technik® wird zusätzlich kostenlose Energie aus der Umwelt zum Heizen verwendet.



Heliotherm
Modulationstechnik **

Intelligenter, sparsamer und flexibler

- Bis zu 25% höhere Anlageneffizienz und geringerer CO₂-Ausstoß als bei herkömmlichen Wärmepumpen
- Höhere Lebensdauer durch sanftes Anlaufverhalten
- Flexiblere Nutzung der Anlage

** optional





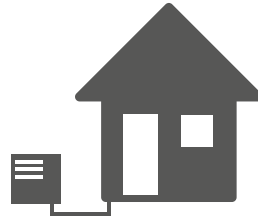
Für Sie perfekt kombiniert

Eine Wasser-Frostschutzverbindung fließt in Ihrem Wärmepumpensystem, bringt die gemütliche Wärme im Winter und sorgt an heißen Sommertagen für angenehme Innentemperaturen in Ihrem Zuhause. Das Wärmepumpensystem mit Solesonde aus unserem Hause ist dabei besonders umweltfreundlich und kostengünstig. Nutzen auch Sie diese perfekte Verbindung mit uns.

Ganz wie Sie wünschen

Flexibilität auf der ganzen Linie zeichnet dieses intelligente System aus. Wir, von Schweigatz, können Ihre Wärmepumpe, ganz nach Ihren Wünschen, als horizontales Sole-Flachkollektorensystem oder als platzsparendes, vertikales Sole-Sondensystem umsetzen. In beiden Fällen profitieren Sie von unserem langjährigen Know-How und dem erstklassigen technischen Vorsprung unserer Systempartner.

Luftwärmepumpe in Splitbauweise



Baureihe Web Control
Heizleistung von 3 - 33 kW

Technologische Vorteile auf einen Blick

- Höchste Energieeffizienz aller Luftwärmepumpen am Markt
- Hohe Jahresarbeitszahl größer „4“ möglich ▶ höchstmögliche Förderungen*
- Auch bei tiefsten Außentemperaturen problemloser Heizbetrieb
- Platzsparende Außeneinheit aus beständigem Aluminium (auch als Wandmontage erhältlich)
- Sehr leise im Betrieb durch Schallentkopplung und Spezialisolation (DSG)
- Genehmigungsfrei und in jedem Gebäude installierbar
- Ideal für Sanierungen ▶ geringer Installationsaufwand
- Intelligenter Abtauungsprozess
- Aktive Kühlung optional erhältlich
- Patentierte dsi-Technik® und registrierte twin-x Technologie®, um noch mehr kostenlose Energie zu nutzen - noch niedrigere Betriebskosten
- Vorlauftemperaturen bis 60 °C möglich, da der Kältekreislauf von zahlreichen Sensoren gesteuert wird ▶ erhöhte Betriebssicherheit

* Genaue Angaben zu Förderungen sind regional abhängig

Livemessdaten einer von Schweigatz GmbH installierten Luftwärmepumpe die vom Fraunhofer Institut ausgelesen wird:

<https://wp-monitor.ise.fraunhofer.de/ise/zza24/index.html>

Kompetenzpartner



Leistungstabelle - Modulierende Grundwasserwärmepumpe, Baureihe Web Control

Wärmepumpe - Typ		HP08L-M-WEB	HP12L-M-WEB	HP20L-M-WEB	HP25L-M-WEB	HP30L-M-WEB
Max. Vorlauftemperatur		60° C *				
		*kompressortauglich				
A2W35 nach EN255 / Δ 10 K	Heizleistung [kW]	2,9 - 11,0	4,3 - 15,9	5,8 - 20,3	7,8 - 24,4	9,7 - 31,8
	Leistungszahl	4,2 - 4,4	4,2 - 4,4	4,3 - 4,5	4,2 - 4,4	4,2 - 4,3
A2W35 nach EN15879-1 / Δ 5 K	Heizleistung [kW]	3,0 - 11,4	4,5 - 16,5	6,0 - 20,9	8,0 - 25,2	10,0 - 32,8
	Leistungszahl	4,1 - 4,3	4,1 - 4,3	4,1 - 4,3	4,1 - 4,2	4,0 - 4,1
Abmessung in cm (H x B x T)		138 x 55 x 62	138 x 55 x 62	138 x 55 x 62	163 x 61 x 68	163 x 61 x 68



Elektronische Arbeitsmittelregulierung mittels der patentierten Heliotherm dsi-Technik® - stellt sich automatisch auf geänderte Betriebsbedingungen ein und senkt daher die Betriebskosten enorm!



Fernsteuerungsfähig für weltweite Steuerung via Internet oder Smartphone mittels web control®

twin-x

twin-x Kältekreisloptimierung, mittels der registrierten Heliotherm twin-x-Technik® wird zusätzlich kostenlose Energie aus der Umwelt zum Heizen verwendet.



Heliotherm Modulationstechnik **

Intelligenter, sparsamer und flexibler

- Bis zu 25% höhere Anlageneffizienz und geringerer CO₂-Ausstoß als bei herkömmlichen Wärmepumpen
- Höhere Lebensdauer durch sanftes Anlaufverhalten
- Flexiblere Nutzung der Anlage

** optional





Effizient wie Rückenwind

Holen Sie sich frischen Wind ins Haus. Mit unserem Technologiepartner Heliotherm bieten wir Ihnen die energieeffizientesten Luftwärmepumpen am Markt. Dieses System installieren wir auch nachträglich äußerst platzsparend und ermöglichen so auch kleinen Grundstücken die Nutzung kostenloser, unerschöpflicher Umweltenergie. Frischer Wind und echtes Wohlfühlklima für Ihr Zuhause.

Einfach und effektiv

Luftwärmepumpensysteme von Schweigatz überzeugen durch zahlreiche Vorteile: Einfriersichere Heizleitungen, kürzere Abtauzyklen, sparsamer Betrieb durch Modulationstechnik sowie optimierte Ventilatorstechnik. Niedrige Energiequellenschließungskosten und die genehmigungsfreie Installation machen die Luftwärmepumpe in Splitbauweise besonders attraktiv.

Frischwassersystem



Technologische Vorteile auf einen Blick

- Keine elektrische Zuheizung erforderlich ▶ kein Heizstab ▶ keine versteckten Kosten
- Bakterienhemmend sowie Schutz vor Legionellen, aufgrund des Durchlaufherhitzers
- Immer frisches Wasser, da keine Lagerung erfolgt
- Lange Lebensdauer und hohe Betriebssicherheit durch hochqualitative Komponenten
- Anschlussmöglichkeiten für Solar oder diverse Wärmeerzeuger, Heizsysteme, Thermometer, Fühler etc.
- Niedrige Betriebskosten durch optimale Hydraulik und niedrige Speichertemperatur
- Immer ausreichend warmes Wasser für die ganze Familie vorhanden
- Energiesparender und wartungsfreier Betrieb durch ausgeklügelte Technik

Kompetenzpartner
HELIO THERM
 Die Wärmepumpe

Heliotherm Frischwassersystem, Speicher Fassungsvermögen von 500 bis 1.500 Liter erhältlich

Speicher	ZH-FS5101	ZH-FS9101	ZH-FS15101	ZH-FS5102*	ZH-FS9102*
Fassungsvermögen	500 L	850 L	1.500 L	500 L	850 L
Abmessungen in cm (H x B)	190 x 70	194 x 94	194 x 130	192 x 70	194 x 94
Frischwassersystem	ZH-FWS01	ZH-FWS02	ZH-FWS02	ZH-FWS01	ZH-FWS02
Rippenrohregister ZH-SR023	-	-	-	ü	-
Rippenrohregister ZH-SR024	-	-	-	-	ü

* mit Solarflansch



Elektronische Arbeitsmittelregulierung mittels der patentierten Heliotherm dsi-Technik® - stellt sich automatisch auf geänderte Betriebsbedingungen ein und senkt daher die Betriebskosten enorm!

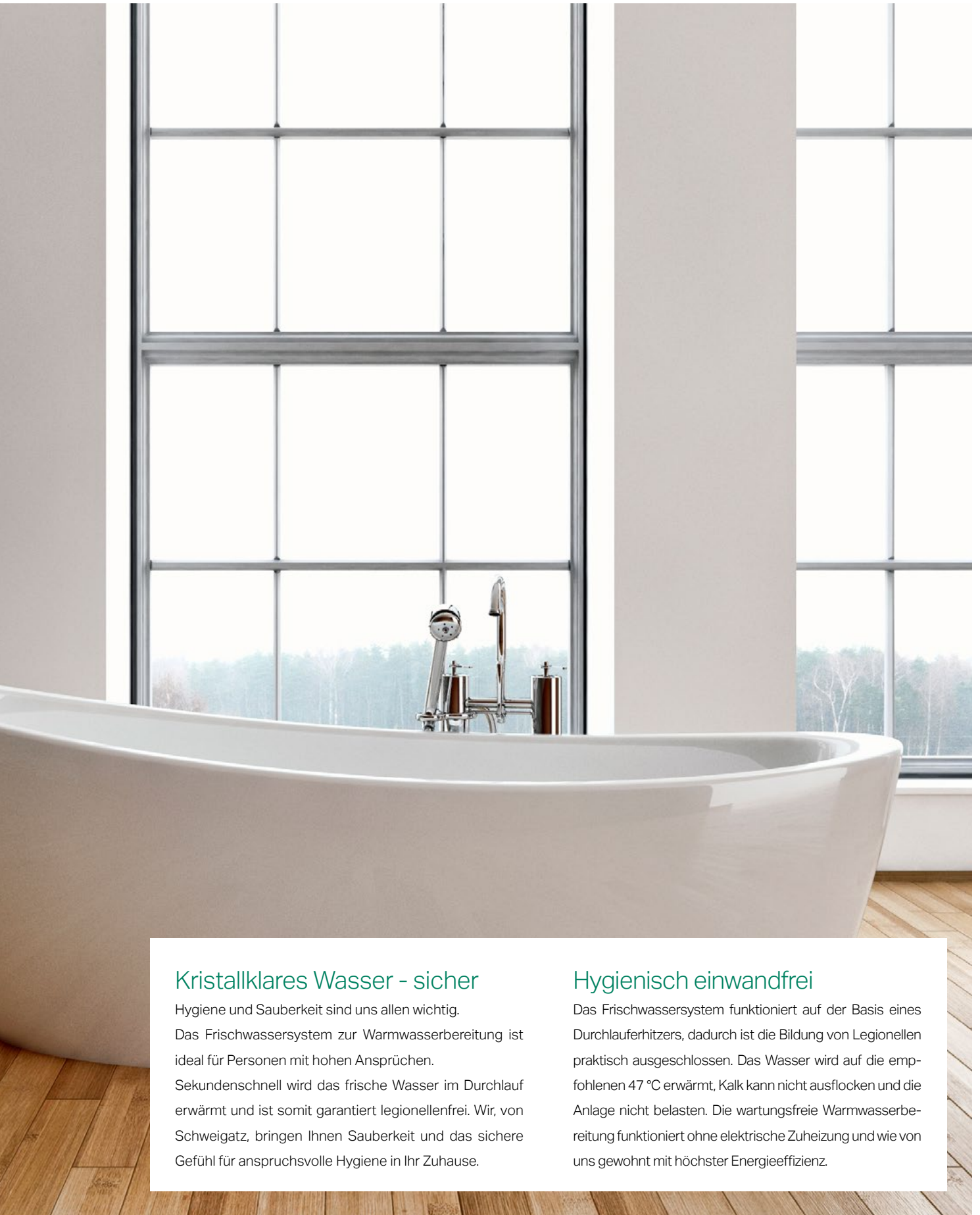


Fernsteuerungsfähig für weltweite Steuerung via Internet oder Smartphone mittels web control®



twin-x Kältekreisoptimierung, mittels der registrierten Heliotherm twin-x-Technik® wird zusätzlich kostenlose Energie aus der Umwelt zum Heizen verwendet.





Kristallklares Wasser - sicher

Hygiene und Sauberkeit sind uns allen wichtig. Das Frischwassersystem zur Warmwasserbereitung ist ideal für Personen mit hohen Ansprüchen. Sekundenschnell wird das frische Wasser im Durchlauf erwärmt und ist somit garantiert legionellenfrei. Wir, von Schweigatz, bringen Ihnen Sauberkeit und das sichere Gefühl für anspruchsvolle Hygiene in Ihr Zuhause.

Hygienisch einwandfrei

Das Frischwassersystem funktioniert auf der Basis eines Durchlauferhitzers, dadurch ist die Bildung von Legionellen praktisch ausgeschlossen. Das Wasser wird auf die empfohlenen 47 °C erwärmt, Kalk kann nicht ausflocken und die Anlage nicht belasten. Die wartungsfreie Warmwasserbereitung funktioniert ohne elektrische Zuheizung und wie von uns gewohnt mit höchster Energieeffizienz.


Zukunft eingebaut

Praktisch und transparent, weil Sie jederzeit abrufen können, wie viel Ihre Wärmepumpe spart.

Die Wärmepumpe ist heute in Neubauten, bei Renovierung und Modernisierung die wohl führende Methode zur Energiegewinnung. Eine besonders sichere und richtige Entscheidung ist sie zudem, wenn sie aus unserem Hause kommt und mit Komponenten von unserem Technologiepartner Heliotherm ausgeführt wird.

Wir integrieren Ihr Heliotherm-Wärmepumpensystem einfach und intelligent in Ihre Gebäudetechnik. Die neue Heliotherm-Wärmepumpen-Generation steuern Sie dann bequem per App über Ihr Smartphone oder Touchpad. Auf dem Bildschirm erfahren Sie, wie viel Ihre Wärmepumpe im Vergleich zu herkömmlichen Heizsystemen spart, wie preiswert Sie heizen, Warmwasser gewinnen oder kühlen. Sie haben die volle Kontrolle.





Mit der Vorwärmfunktion haben auch Sie,
jederzeit und von überall aus,
immer ein warmes Badezimmer!

Effiziente Zukunft

Nutzen Sie heute schon die Technik von Morgen, in besonders hoher Qualität. Unsere neueste Wärmepumpen-Generation wertet für Sie Informationen aus Wetterberichten, Energienutzung und persönlichen Prioritäten aus, um mit höchster Effizienz und Wirtschaftlichkeit für Sie zu arbeiten. Sie kommunizieren mit Ihrer Wärmepumpe komfortabel und transparent über Netzwerk und App und haben

Ihre komplette Wärmepumpe praktisch in einer Hand. Die Bedienung ist einfach, die Smartmeter-Funktion, SG-ready, ist heute bereits auf 2018 ausgelegt, wenn sich der Strompreis rund alle 15 Minuten ändert: Ihr Wärmepumpensystem, von uns installiert, holt sich den minimal benötigten Strom dann, wenn er am günstigsten ist. Täglicher Nutzen für Ihr Zuhause durch die hocheffizienten Möglichkeiten, die wir Ihnen heute und in Zukunft bieten.

Nachhaltigkeit

Sauber, wirtschaftlich und unerschöpflich

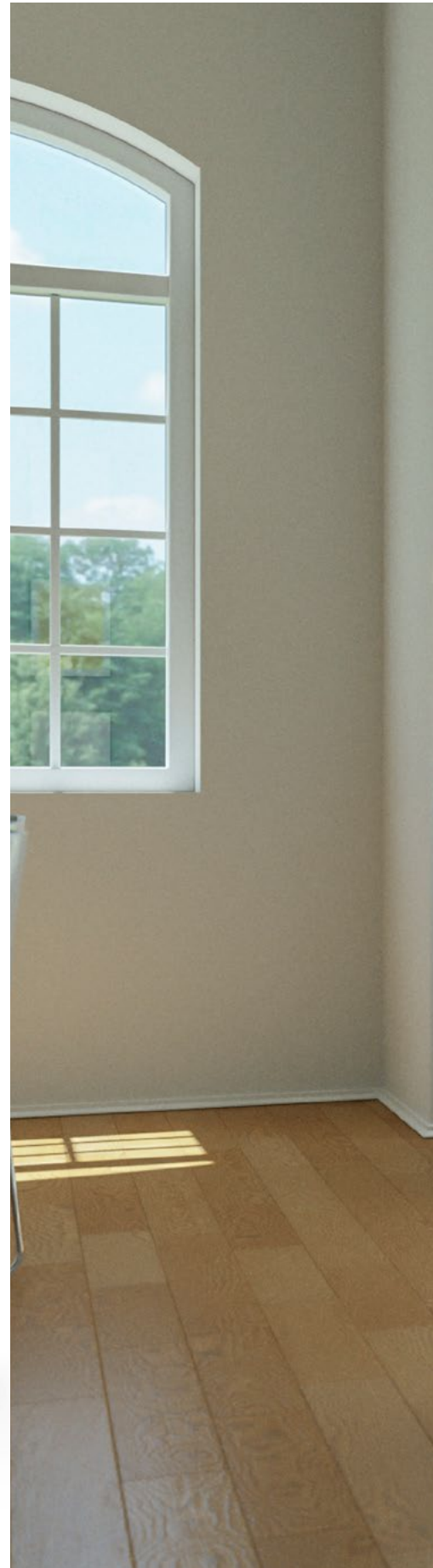
Energie aus der Natur. Mit den hocheffizienten Heliotherm Wärmepumpen von Schweigatz erreichen Sie Wirkungsgrade der Spitzenklasse. Beim Heizen, bei der Raumkühlung und für Ihre Warmwasserbereitung.

Heliotherm ist seit über 25 Jahren auf Wärmepumpen-Technik spezialisiert und hat dadurch als Technologieführer einen immensen Know-how Vorsprung, von dem Sie profitieren. Mit eigenem Forschungs- und Entwicklungszentrum, mit einzigartigem Dauerprüfstand und Klimakammer sowie der Fertigung, Made in Austria, werden Qualitäten erreicht, die immer wieder Maßstäbe setzen und Ihnen entscheidende Vorteile bieten. Zahlreiche internationale Patente und Auszeichnungen, über 30.000 installierte Wärmepumpen und europaweit über 170 Kompetenzpartner sprechen für sich. Sprechen Sie mit Ihrem Heliotherm Kompetenzpartner, also mit uns, bevor Sie sich für eine Wärmepumpe entscheiden. Es lohnt sich für Sie.

Nutzen Sie Fördermittel

Wir sagen Ihnen wie, wieviel und wo und beraten Sie von Anfang an. Durch die besonders hohen Wirkungsgrade, die unsere Wärmepumpen erreichen, können Sie besonders einfach maximale Förderungen von Bund, Ländern, Kommunen und Versorgern in Anspruch nehmen.

Wir informieren Sie gerne über alle relevanten Fördermittel in Ihrer Region.



Schön, wenn Ihre Heizung nicht nur Wärme, sondern auch Nachhaltigkeit produziert.

Modular

Unser Produktspektrum lässt keine Wünsche offen. Wir binden optional weitere Heizsysteme aktiv ein: Ihren offenen Kamin oder Kachelofen ebenso wie Ihre Photovoltaik-Anlage. Unterschiedliche Energiequellen, Speichermodule, Bedienelemente. Mit Schweigatz sind Sie flexibel. Immer mit dem einen Ziel für das große Ganze: Energie so effizient und preiswert wie möglich zu nutzen.

Sprechen Sie mit uns

Profitieren Sie von den vielen Vorteilen, die Schweigatz Ihnen mit Planung, Installation und Service rund um Wärmepumpen bietet.

Sprechen Sie uns an - wir freuen uns auf Sie.



Zuverlässig für Sie da, seit über 25 Jahren

Perfekte Fachhandwerksarbeit, vom Ingenieur über unsere Meister bis zum Lehrling, machen uns zu dem erfolgreichen Heizungs-, Sanitär-, Klima- und Lüftungsbauunternehmen, das wir heute sind.

Mit vier Partnerfirmen und rund 200 Mitarbeitern betreuen wir Kunden und Projekte im gesamten Bundesgebiet und auch weltweit.

Know-how für Ihren Bedarf

Mit ständiger Weiterbildung sorgen wir dafür, dass unsere Mitarbeiter immer am technischen Puls der Zeit sind. Deshalb können wir Ihnen in persönlicher Beratung und Planung immer das Optimum an Energieeffizienz, Klimaschutz und Komfort anbieten. Persönlich und ganz genau auf Ihren Bedarf maßgeschneidert.

Jeder Aufgabe gewachsen

Optimale Lösungen auf handwerklich höchstem Niveau:

- Alt- und Neubau
- Ein- und Mehrfamilienhäuser
- Logistikzentren
- Verwaltungsgebäude
- Produktions- und Industriegebäude

Wir erstellen in Ihrem Auftrag wirtschaftliche und energetische Gebäudekonzepte von der Wärmepumpe bis zur Großkesselanlage.



Wir sind die Spezialisten für A+++ Wärmepumpen

Stellen Sie uns Ihre Aufgabe, fordern Sie uns. Wir nehmen uns die Zeit, mit Ihnen Ihr Bauprojekt zu besprechen und Sie umfassend zu beraten. Profitieren Sie von unserer Erfahrung und unserem Know-how, es lohnt sich für Sie.

Rufen Sie uns an: 0441 92 06 60

Schreiben Sie uns eine E-Mail: info@schweigatz.de

Besuchen Sie uns in der Fuldastraße 38 in Oldenburg.

Wir freuen uns auf Sie.

Ihr Team für Wärmepumpen



Die richtige Investition
von Anfang an.





Verantwortungsbewusst und effizient in die Zukunft.
Wärmepumpeninstallationen von Schweigatz.

A+++ Wärmepumpen
mit der höchsten
Effizienz kommen
von uns.

Schweigatz 
Heizungs- und Sanitärbau GmbH

Fuldastraße 38
26135 Oldenburg

T 0441 92 06 60
F 0441 92 06 611

info@schweigatz.de
www.schweigatz.de